

La cartographie des fonds au service des chercheurs : l'exemple du site internet des ANMT



**Rendez-vous de l'histoire de Blois « Où se trouvent les archives du travail ? »
10 octobre 2021**

**Raphaël Baumard, conservateur du patrimoine
Directeur adjoint des Archives nationales
du monde du travail**

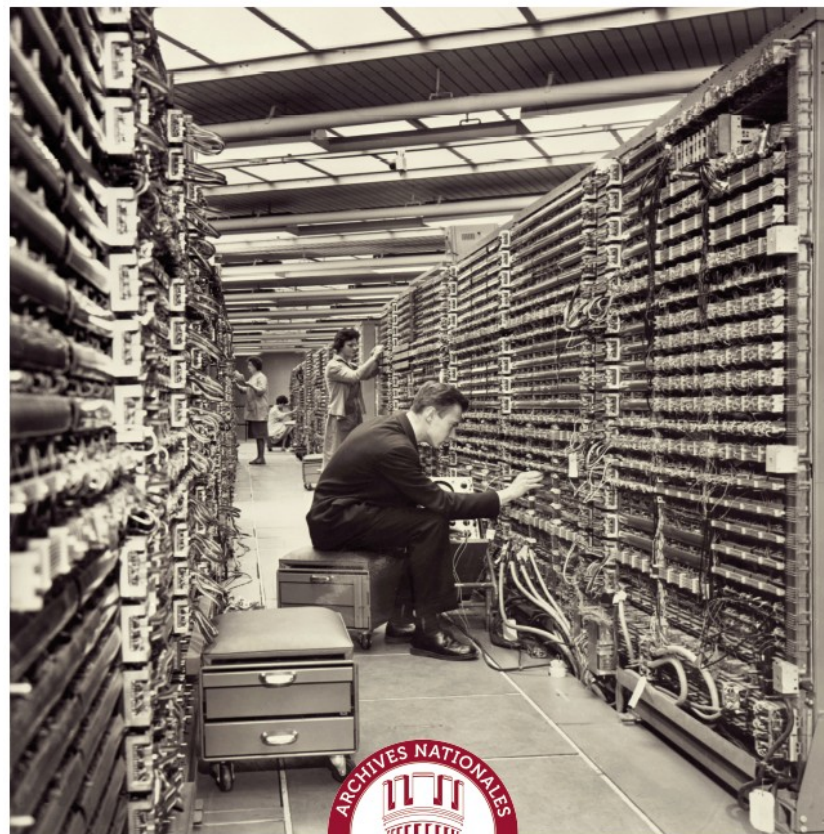


Les fonds des ANMT

- Des archives à 95 % privées entrées par « voie extraordinaire » : caractère non obligatoire des dons/dépôts.
- Variété des producteurs : entreprises, syndicats, associations, comités d'entreprises.
- Variété des domaines et secteurs. Par exemple : banques, industrie, transports, services, agriculture, mines, engagement militant, patronat, etc. Une diversité représentative de la société française.
- Variété géographique : tout le territoire français et au-delà (multinationales, entreprises présentes dans les anciennes colonies).



RETROUVEZ LES ANMT SUR :
archives-nationales-travail.culture.gouv.fr



Un ancien site obsolète

Un site internet vieillissant créé à la fin des années 90, ne répondant plus aux enjeux contemporains.

- Impossibilité de publier des instruments de recherche en xml-ead ; de visualiser des fonds d'archives numérisés.
- Aucun moteur de recherche.
- Ergonomie et graphisme surannés.

The screenshot shows a web page titled "Liste alphabétique des fonds" from the Archives nationales du monde du travail. The page features a search bar at the top right with the text "Retour à la liste alphabétique des fonds" and a navigation menu with letters "A B C D E F G H I J K L M N O P Q R S T U V W Z". The main content area is divided into sections for "3 Suisses France" and "A" (intitulés). The "A" section lists various associations and individuals, including AAAF, Abbé PIERRE, ACJ, AC, Académie nationale olympique française, Acières, Aciers comprimés, ACJF, ACO Lille, ACSIA, Actel, Action catholique ouvrière, Ade, ADACTE, ADATERELI, ADEC, ADEFIC, ADETEM, Adlenwerke, Adour Essence, ADVIELLE Victor, and AECE. The footer includes a Facebook link and navigation options like "plan de site", "plan d'accès", "horaires", "liens", "contacts", and "mentions légales".

Comment cartographier ? Quels points d'accès ?

1. L'État général des fonds

- + Associations
- + Collections et documentation
- + Comités d'entreprises
- Entreprises
 - › Acières de France. Mines et usines métallurgiques d'Aubin (puis Société de Châtillon, Commentry et Neuves-Maisons). E
 - › Acières de Paris et d'Outreau (APO) A
 - › Adam, banque E
 - › Agglomération du Nord (Agglonord), filiale des Charbonnages de France A
 - › Akar, Patot (anciennement Patot, Schroeder et Compagnie puis Patot et Compagnie) A
 - › Alcatel (filiales et sociétés propriétaires de l'usine Château Rouge de Marcq-en-Barœul) A
 - › Allard, vente de combustibles et transport. E
 - › André Vidal et Associés (AVA) A
 - › Anthracine puis Sphéra, fabrication et vente de charbons artificiels. E
- + Arbel
- › Armengaud Aîné E
- › Art et services E

Ajouter cette notice à votre classeur

- Ateliers Jean et Pierre Gaudin (anciennement Félix Gaudin et fils, Gaudin et Cie puis Société anonyme Pierre Gaudin), verrier.

Consulter l'inventaire : E

Auteurs : établi par Célia Pusniak, stagiaire du Master 1 Monde du Travail et Archivistique à l'Université Lille 3, sous la direction de Marie Triot, secrétaire de documentation.

Année de publication : 2013

Cotes extrêmes : 2009 8 1 à 110

Dates extrêmes : 1894 - 2004

Description matérielle : 90 cartons CAUCHARD

Importance matérielle : 14,52 ml

Conditions de communicabilité :

Fonds « librement communicable », à l'exception de certains dossiers pour cause de calques en mauvais état. L'incommunicabilité concerne : +

Conditions de réutilisation :

La réutilisation des documents extraits du fonds est gratuite et libre, sous réserve des dispositions relatives aux droits de propriété intellectuelle et au respect de la vie privée (voir les modalités d'application sur le site internet des ANMT).

• PRÉSENTATION DU CONTENU

Le fonds comprend en grande majorité des dossiers d'affaires réalisées entre 1918 et le début des années 1990. Les dossiers d'affaires se composent de la correspondance active (sous forme de papier pelure) et passive échangée avec les commanditaires, architectes et prestataires extérieurs, des devis descriptifs et estimatifs, des factures et mémoires des travaux exécutés. Ils contiennent également le plus souvent des croquis, esquisses et plans, et parfois des photos ou négatifs du travail réalisé. Le fonds comporte également de la comptabilité et des registres de ... +

• HISTORIQUE DE LA CONSERVATION

Un bordereau de versement partiel a été réalisé par Jean-Charles Capronnier, chargé d'étude aux Archives Nationales, et Yves-lean Riou, conservateur général honoraire du patrimoine. suite

2. La recherche libre

Vous êtes ici : [Accueil](#) > Recherche libre

Partager cette page [f](#) [t](#) [g+](#)

RECHERCHE LIBRE

Termes recherchés

béthune

- Tous les mots
- Au moins un des mots
- Expression exacte

Documents numérisés uniquement

Années

Début

Fin

Année exacte



Cote du document



RECHERCHER

Effacer

[Enregistrer cette recherche](#)

50167 réponses à votre recherche

CLIQUEZ SUR L'INVENTAIRE DE VOTRE CHOIX POUR AFFICHER LES RÉSULTATS :

- **Compagnie des mines de Béthune : dossiers professionnels des mineurs (1re partie. Classement alphabétique : lettres A à D). 10755**
- Compagnie des mines de Béthune : dossiers professionnels des mineurs (1re partie. Classement alphabétique : lettres E à P). 10510
- Compagnie des mines de Béthune : dossiers professionnels des mineurs (2e partie. Classement par matricule : n°19550 à 44538). 9985
- Compagnie des mines de Béthune : dossiers professionnels des mineurs (2e partie. Classement par matricule : n°1 à 19549). 9976

Compagnie des mines de **Béthune** : dossiers professionnels des mineurs (1re partie. Classement alphabétique : lettres A à D).

Ouvrir la notice

Ajouter cette notice à votre classeur

Cote : 2013 24 136 à 598

Identifiant ARK : ligo-856945

ABBAS Ben Layachi

Ouvrir la notice

Ajouter cette notice à votre classeur



2 vues

Cote : 2013 24 136(No49432)

Ancienne cote : 2013_024_136

Contexte : Compagnie des mines de **Béthune** : dossiers professionnels des mineurs (1re partie. Classement alphabétique : lettres A à D). > A.

Organisme : Compagnie des mines de **Béthune**

Date de naissance : 15 novembre 1894

Numéro de matricule : 49432

Identifiant ARK : ark:/60879/750199

3. L'accès thématique

Ce formulaire présente toutes les notices de fonds classées par thèmes.

Cliquer sur un des thèmes listés à gauche pour voir la liste des fonds concernés.

Vous pouvez également consulter les guides thématiques :

- [Algérie](#)
- [Les archives de la Grande Guerre](#)
- [Mai 68](#)
- [Pollution](#)
- [Travailleurs immigrés](#)

Note : pour accéder à tous les documents utiles pour faire sa généalogie, sélectionner "Histoire des familles" (cette recherche peut également se faire dans la [recherche libre](#)). Pour plus de détails, consulter [Faire sa généalogie](#).

Sujet

histoire des familles (160)

mouvement politique et
sociétal (128)

industrie textile (99)

commerce (87)

éducation et sciences (79)

établissement de crédit (64)

industrie extractive (58)

transport (56)

industrie mécanique (52)

métallurgie (48)

vie religieuse (46)

transport ferroviaire (45)

sport (38)

énergie (33)

protection sociale (29)

artisan (28)

industrie électronique (27)

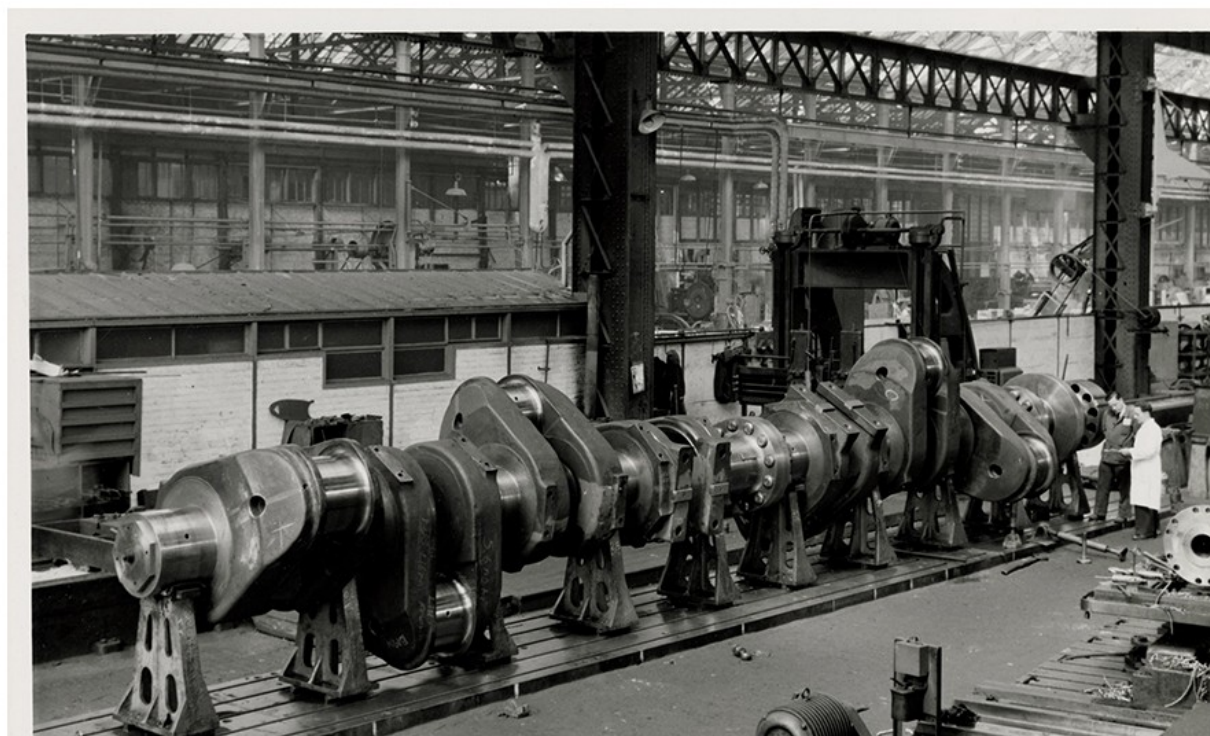
services (27)

compagnie d'assurance (25)

industrie agro-alimentaire
(25)

Début < 1 2 > Fin

RECHERCHER



4. La recherche géographique

Archives nationales du monde du travail > Faire une recherche > Recherche dans les inventaires > Recherche géographique

Zoomez ou cliquez sur un territoire : la liste des résultats apparaît à droite ou en-dessous.

Monde

Cacher la liste

628 fonds s'affichent sur votre carte :

- Fould et Heine, banques. [Lien vers la description](#)
- Abbé Pierre (né Henri Grouès) [Lien vers la description](#)
- Académie nationale olympique française (ANOF) [Lien vers la description](#)
- Acieries de France. Mines et usines métallurgiques d'Aubin (puis Société de Châtillon, Commentry et Neuves-Maisons). [Lien vers la description](#)
- Acieries de Paris et d'Outreau (APO) [Lien vers la description](#)
- Action catholique ouvrière (ACO) [Lien vers la description](#)

Attention : certains fonds d'archives ne sont pas indexés à une commune en particulier mais à un pays ou à un département, dans ce cas ils sont cartographiés à la capitale ou à la préfecture correspondante.



Restituer les résultats.

1. Les « notices »

NOTICE DESCRIPTIVE

- [Compagnie des mines de Béthune : dossiers professionnels des mineurs \(1re partie. Classement alphabétique : lettres A à D\).](#)
 - [A.](#)

ABBAS BEN LAYACHI

Ajouter cette notice à votre classeur

Cote : 2013 24 136(No49432)

Ancienne cote : 2013_024_136

Organisme : Compagnie des mines de Béthune

Date de naissance :
15 novembre 1894

Numéro de matricule :
49432

Identifiant ARK : ark:/60879/750199

Iconographies



POUR ALLER PLUS LOIN

Les formulaires de recherche :


- [Dossiers professionnels des mineurs de fond](#)
- [Recherche libre](#)

2. Les inventaires « xml »

Vous êtes ici : [Accueil](#) > État général des fonds

Partager cette page [f](#) [t](#) [g+](#)

PAINDAVOINE, CONSTRUCTION MÉCANIQUE : ENTRÉE 1987 6.

 [Inventaire complet \(pdf\)](#)

☰ Rechercher dans
l'inventaire

☰ Sommaire de
l'inventaire

[Lire la présentation du fonds](#) >

[Toutes les notices](#) >



- > Patrimoine.
- + Comptabilité.
- + **Production.**
- + Études techniques.
- + Tirages des plans de commande : plans cyanotypes.
- + Activité commerciale et distribution.

PRÉSENTATION DES NOTICES

Production.

Ouvrir la notice

Ajouter cette notice à votre classeur

Cote : 1987 6 10 à 184, 185(1) à 185(2), 186 à 1338
Date : 1920 - 1993
Importance matérielle : 110.735 ml
Identifiant ARK : ark:/60879/1224285

Plans de commandes (1re partie).

Ouvrir la notice

Ajouter cette notice à votre classeur

Cote : 1987 6 11 à 184, 185(1) à 185(2), 186 à 748
Date : 1920 - 1970
Importance matérielle : 71.742 ml
Identifiant ARK : ark:/60879/1224287

Commande 2916. Compagnie des chemins de fer du Nord, gares de la Plaine Saint-Denis-Le Bourget et Béthune, pont tournant.

Ouvrir la notice

Ajouter cette notice à votre classeur

Cote : 1987 6 350
Date : 1931
Description matérielle : 45 plans.
Importance matérielle : 0.177 ml
Identifiant ARK : ark:/60879/111462.1224627

3. Les inventaires « PDF »

1987 6 1 à 1842 - Paindavoine, construction mécanique : entrée 1987 6.

ARCHIVES NATIONALES DU MONDE DU TRAVAIL

Paindavoine, construction mécanique : entrée 1987 6.

Répertoire numérique

1987 6 1 à 1842

1907 - 1993

rédigé en 1987 par C. Boissé, complété en 2008 par Catherine
Jakubowski, secrétaire de documentation.

1987-2008

Les archives en ligne

(804 419 images en ligne.)

1. Histoire des entreprises

Vous êtes ici : [Archives en ligne](#) > Histoire des entreprises

Partager cette page [f](#) [t](#) [g+](#)

HISTOIRE DES ENTREPRISES

Entreprise

Compagnie du chemin de fer du Nord ×

- Compagnie universelle du canal maritime de Suez (3974)
- Compagnie générale transatlantique (430)
- Delmas (198)
- Compagnie des messageries maritimes (79)
- Compagnie générale maritime (70)

Début < 1 2 3 > Fin

Typologie



- organe délibérant (605)
- conseil d'administration (45)
- assemblée générale (17)

Années

Début Fin

667 réponses à votre recherche

Du 5 février 1846 au 29 avril 1854.



147 vues



Cote : 48 AQ 1
Contexte : Compagnie du chemin de fer du Nord : entrée 48 AQ (administration centrale). > Assemblées générales. > Procès-verbaux.
Date : 5 février 1846-29 avril 1854
Importance matérielle : 0.05 ml
Modalités d'accès : article numérisé (numérisation en ligne ou à demander auprès des ANMT)
Documents de substitution : 2005 13 M1
Sujet : assemblée générale
Organisme : Compagnie du chemin de fer du Nord
Identifiant ARK : ark:/60879/546959.732099

Voir l'instrument de recherche

Ouvrir la notice

Ajouter cette notice à votre classeur

Du 24 mai 1854 au 29 avril 1862.



153 vues

Cote : 48 AQ 2
Contexte : Compagnie du chemin de fer du Nord : entrée 48 AQ (administration centrale). > Assemblées générales. > Procès-verbaux.
Date : 24 mai 1854-29 avril 1862
Importance matérielle : 0.05 ml
Modalités d'accès : article numérisé (numérisation en ligne ou à demander auprès des ANMT)
Documents de substitution : 2005 13 M1

Voir l'instrument de recherche

Ouvrir la notice

Ajouter cette notice à votre classeur

2. Les dossiers nominatifs

Vous êtes ici : [Archives en ligne](#) > Dossiers professionnels des mineurs de fond

Partager cette page [f](#) [t](#) [g+](#)

DOSSIERS PROFESSIONNELS DES MINEURS DE FOND

Compagnie

Nom Prénom > ?

Date de naissance > ?

Numéro de matricule > ?

RECHERCHER

Effacer
[Enregistrer cette recherche](#)

≡ Résultats

26117 réponses dans 3 inventaires

AARTS Pierre François

[Ouvrir la notice](#)

[Ajouter cette notice à votre classeur](#)



2 vues

Cote : 2006 1 1

Contexte : Société des mines de Lens : dossiers professionnels des mineurs (lettres A à G). > A.

Importance matérielle : 0.002 ml

Organisme : Société des mines de Lens

Date de naissance : 10 août 1876

Identifiant ARK : ark:/60879/422498.920226

ABAD Domingo

[Ouvrir la notice](#)

[Ajouter cette notice à votre classeur](#)



2 vues

Cote : 2006 1 2

Contexte : Société des mines de Lens : dossiers professionnels des mineurs (lettres A à G). > A.

Importance matérielle : 0.002 ml

Organisme : Société des mines de Lens

Date de naissance : 12 mai 1898

Identifiant ARK : ark:/60879/422499.920227

3. Les fonds figurés

Vous êtes ici : [Archives en ligne](#) > Fonds figurés

Partager cette page [f](#) [t](#) [g+](#)

FONDS FIGURÉS

Recherche libre

- tous les mots
- au moins un des mots
- expression exacte

Collection ou fonds

Houillères du bassin du Nord et du Pas-de-Calais ×

Typologie

document photographique ×

RECHERCHER

Effacer

[Enregistrer cette recherche](#)

530 réponses à votre recherche

Cité Maréchal Leclerc, dite cité « Mon Idée ».



Voir l'instrument de recherche

Ouvrir la notice

Ajouter cette notice à votre classeur



6 vues

Cote : 2005 39 1 à 6

Contexte : Houillères du bassin du Nord et du Pas-de-Calais : photothèque du Groupe Hénin-Liétard. Entrée 2005 39. > Photographies. > Tirages noir et blanc. > Groupe Hénin-Liétard. > Vues aériennes des sites miniers. > Annay-sous-Lens.

Date : 1957

Description matérielle : 6 tirages noir et blanc.

Dimensions : 18 X 24 cm.

Modalités d'accès :

article numérisé (numérisation en ligne ou à demander auprès des ANMT)

Organisme : Houillères du bassin du Nord et du Pas-de-Calais

Type de document : document photographique

Identifiant ARK : ark:/60879/1263320

Cité Maréchal Leclerc, dite cité « Mon Idée ».



Voir l'instrument de recherche

Ouvrir la notice

Ajouter cette notice à votre classeur



Cote : 2005 39 7 à 11

Contexte : Houillères du bassin du Nord et du Pas-de-Calais : photothèque du Groupe Hénin-Liétard. Entrée 2005 39. > Photographies. > Tirages noir et blanc. > Groupe Hénin-Liétard. > Vues aériennes des sites miniers. > Annay-sous-Lens.

Date : juin 1957

La valorisation en ligne.

1. Des pages institutionnelles ou explicatives

A⁻ A⁺ 

Vous êtes perdu dans la masse des documents et des inventaires conservés par les Archives nationales du monde du travail ? C'est la première fois que vous faites une recherche sur le site ? Cette page est faite pour vous !

[Que vais-je trouver sur le site internet des ANMT ?](#)

Comment commencer ma recherche ?

La "recherche libre" ne fait remonter aucune notice sur mon sujet. Que faire ?

Je recherche uniquement des photographies, des affiches, des plans, etc. Que faire ?

Je recherche uniquement des archives "en ligne". Que faire ?

J'ai trouvé des documents qui m'intéressent mais je ne peux pas me déplacer à Roubaix. Que faire ?

Que vais-je trouver sur le site internet des ANMT ?

Deux types de données :

- des « inventaires », c'est à dire de courtes notices décrivant ou résumant le contenu des archives ;
- des reproductions (= images) de documents d'archives (appelés les "archives en ligne").

Attention : autant les inventaires sont complets et permettent de donner une idée de tous les documents conservés aux ANMT, autant les images de documents représentent une toute petite partie des collections.

Les campagnes de numérisation menées par les ANMT ne concernent que les séries de documents les plus demandés ou les plus fragiles : ce sont seulement celles-là que le site offre à voir... et non pas les 50 kml de documents conservés dans le bâtiment de Roubaix !

Comment commencer ma recherche ?

Utilisez la **recherche libre**. Saisir les mots qui vous intéressent (ce peut être des thèmes, des noms de personne, des lieux, etc.) : l'outil cherchera dans l'ensemble de la base si un des « instruments de recherches » (= inventaires) les contient. Vous n'aurez plus qu'à lire les notices ou les inventaires proposés, « fonds » par « fonds » (attention à bien déplier tout le menu déroulant en haut de la liste des résultats).

Mais qu'est-ce qu'un fonds exactement ? Il s'agit d'un ensemble de documents produits ou reçus par une même structure, une même personne ou une

2. Des albums et expositions virtuelles



Une "filature monstre" au bord d'un canal à Roubaix

1843. Louis Motte-Bossut, fils d'une famille commerçante de Tourcoing et gendre du maire de Roubaix, construit au bord d'un bras mort du canal de Roubaix un immense bâtiment de cinq étages pour y installer sa filature de coton.

L'usine est si énorme qu'on la surnomme "la filature monstre".

Il n'en reste aujourd'hui qu'un fragment du mur d'enceinte. Pourtant, à l'époque, elle est le symbole des innovations technologiques venues d'outre-Manche.

Dès les premières années, des incendies favorisés par le bois des planchers et l'omniprésence de la poussière ravagent le bâtiment.

Illustration : gravure issue de l'ouvrage "Motte-Bossut, un homme, une famille, une firme (1843-1943)" de Gaston Motte-Bossut.
ANMT BIB H 3521.



3. Des jeux

Jouez avec des puzzles en ligne, améliorez votre chrono et découvrez quelques-uns des plus beaux documents conservés dans les fonds des ANMT !



Bilan

- Un projet global de refonte des outils numériques des ANMT : nouveau SIA (2018), nouvel outil de diffusion des données (2020), nouveau CMS (2021), mise en ligne du catalogue de la bibliothèque refondu.
- Un site pensé pour une meilleure visibilité des fonds et pour faciliter la recherche (ergonomie et référencement sur la toile).