

**EXPOSITION « ROUBAIX-TOURCOING ET LES VILLES LAINIÈRES D'EUROPE »  
PHOTOGRAPHIES DISPONIBLES POUR LA PRESSE**

Libres de droit uniquement pendant la durée de l'exposition (3 mai au 2 juillet 2005) et pour un article la concernant. Merci d'indiquer légende et copyright.

Nous consulter pour disposer des supports imprimables (diffusion-camt@culture.gouv.fr)



1. Roubaix, Groupe Prouvost SA, Lainière de Roubaix, vue générale des bâtiments, vers 1950.

© Archives nationales – CAMT, fonds Amédée Prouvost, photographie Studio Caroën.



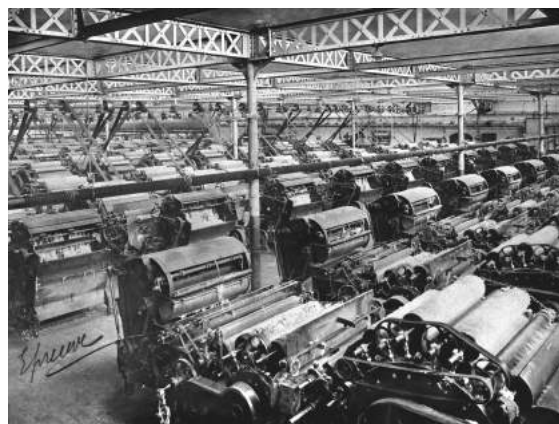
3. Roubaix, Peignage Amédée Prouvost, salle de triage de la laine brute, vers 1960.

© Archives nationales – CAMT, fonds Amédée Prouvost.



LA CENTRALE

2. Roubaix, Peignage Amédée Prouvost, rue de Cartigny.  
© Inventaire général, photographie Olivier Marlard, 1996.



4. Roubaix, Peignage Amédée Prouvost, l'atelier des cartes, vers 1900.

© Archives nationales – CAMT, fonds Amédée Prouvost, photographie E. Caillez, Lille.

**EXPOSITION « ROUBAIX-TOURCOING ET LES VILLES LAINIÈRES D'EUROPE »  
PHOTOGRAPHIES DISPONIBLES POUR LA PRESSE**

Libres de droit uniquement pendant la durée de l'exposition (3 mai au 2 juillet 2005) et pour un article la concernant. Merci d'indiquer légende et copyright.

Nous consulter pour disposer des supports imprimables (diffusion-camt@culture.gouv.fr)



5. Roubaix, Peignage Amédée Prouvost, peigneuses rectilignes, vers 1950.  
© Archives nationales – CAMT, fonds Amédée Prouvost, cliché LOD Tourcoing.



6. Roubaix, Peignage Alfred Motte et Cie, rue d'Avelghem.  
© Inventaire Général, photographie Thierry Petitberghien, 1994.



7. Tourcoing, Filature Charles Six, 66, rue du Château.  
© Inventaire Général, photographie Thierry Petitberghien, 2000.



8. Tourcoing, peignage, filature, teinturerie et tissage Louis Lepoutre et Cie, 156 ch. Pierre-Curie  
© Inventaire Général, photographie Thierry Petitberghien, 2000.

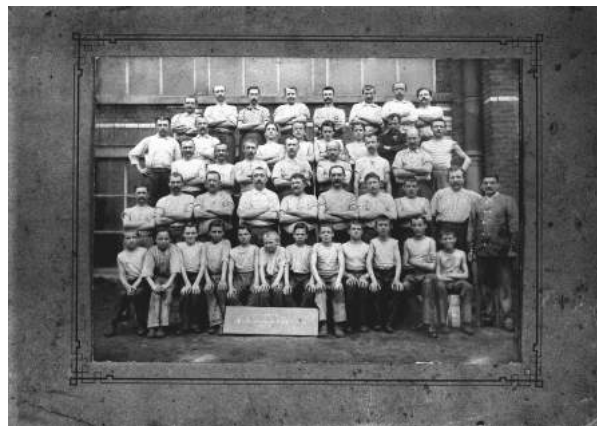
**EXPOSITION « ROUBAIX-TOURCOING ET LES VILLES LAINIÈRES D'EUROPE »  
PHOTOGRAPHIES DISPONIBLES POUR LA PRESSE**

Libres de droit uniquement pendant la durée de l'exposition (3 mai au 2 juillet 2005) et pour un article la concernant. Merci d'indiquer légende et copyright.

Nous consulter pour disposer des supports imprimables (diffusion-camt@culture.gouv.fr)



9. Tourcoing, la centrale de paie, Etablissements François Masurel Frères, quartier des Francs, vers 1950.  
© Centre d'Histoire locale, fonds Hubert Masurel.



11. Tourcoing, les peigneurs, Etablissement Six, 1907.  
© Archives municipales de Tourcoing



10. Tourcoing, sortie du personnel, Etablissements François Masurel Frères, vers 1950.  
© Centre d'Histoire locale, fonds Hubert Masurel.



12. Tourcoing, Le transport du personnel, Etablissements François Masurel Frères, quartier des Francs, vers 1950.  
© Centre d'Histoire locale, fonds Hubert Masurel.