



ARCHIVES
NATIONALES
DU MONDE
DU TRAVAIL

PRÊTS · LOCATIONS

NOS ESPACES

AUDITORIUM

L'auditorium se situe au 1^{er} étage, accessible par les escaliers et l'ascenseur depuis le hall d'accueil. C'est un espace insonorisé et pourvu de stores occultants.

Capacité : 200 places assises

Multimédia : vidéoprojecteur (connectique HDMI), grand écran (6 m x 4,50 m), micros & sonorisation, lumières, captation vidéo

Accessibilité :

- accès PMR
- élévateur fauteuil pour l'accès à la scène
- système de boucle magnétique pour les personnes malentendantes

Dimensions de la scène : 6 m x 2,30 m

Mobilier : tables et chaises (format conférence)
table basse et fauteuils (format table ronde)

Wifi : non

Deux modes de fonctionnement sont envisageables pour votre événement :

mode autonome : gestion du vidéoprojecteur et de la sonorisation en autonomie depuis la console jouxtant la scène.

mode augmenté : notre régisseur vous accompagne pour les événements plus complexes (vidéo, son, lumières, captation, retransmission en direct, visioconférence etc.)

Cette prestation implique un coût supplémentaire, à retrouver sur notre grille tarifaire.

À noter, il est interdit de consommer des boissons ou de la nourriture dans l'auditorium.



LES SALLES DE RÉUNION

SALLE NORD

La salle de réunion Nord se situe au 2^e étage, accessible par les escaliers et l'ascenseur depuis le hall d'exposition.

Capacité : 14 places assises

Équipement : vidéoprojecteur (connectique HDMI+USB)

Accessible PMR : oui

Mobilier : tables et chaises

Wifi : non



SALLE SUD

La salle de réunion Sud se situe au 2^e étage, accessible par les escaliers et l'ascenseur depuis le hall d'exposition. Elle est pourvue de stores occultants.

Capacité : 30 places assises (format classe)
35 places assises (format réunion)
60 places assises (format cinéma)

Équipement : vidéoprojecteur (connectique HDMI)

Accessible PMR : oui

Mobilier : tables et chaises

Wifi : non



SALLE VITRÉE

La salle de réunion vitrée se situe au 2^e étage, accessible par les escaliers et l'ascenseur depuis le hall d'accueil. Elle est pourvue de stores tamisants.

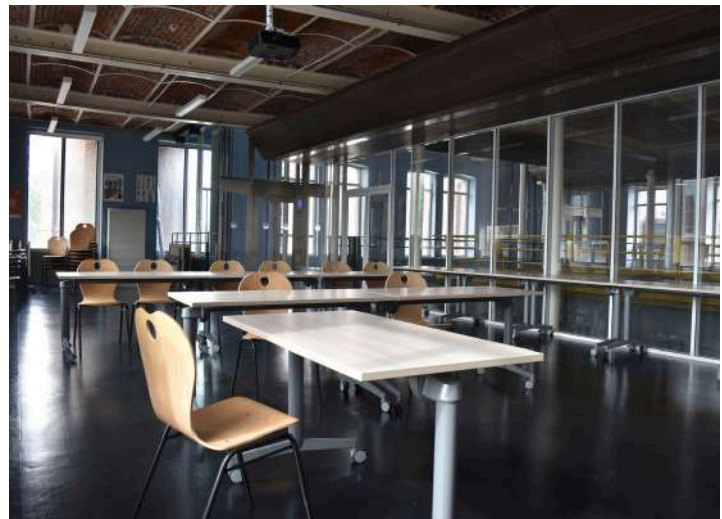
Capacité : 35 places assises (format classe)
30 places assises (format réunion)
60 places assises (format cinéma)

Équipement : vidéoprojecteur (connectique HDMI) et ordinateur avec accès internet

Accessible PMR : oui

Mobilier modulable : tables et chaises

Wifi : non



À noter : la salle vitrée est dédiée en priorité à notre **programmation éducative**, les salles Sud et Nord auront une plus grande disponibilité.

Une **télévision tactile** avec un système de visioconférence peut être placée dans les salles ; la connexion internet ne pourra se faire qu'à partir d'un ordinateur interne aux Archives nationales du monde du travail.

LE PLATEAU DE RÉCEPTION

Le plateau de réception se situe au 1^{er} étage, accessible par les escaliers et l'ascenseur depuis le hall d'accueil. Il jouxte l'auditorium et vous permet de réaliser une pause conviviale lors de vos événements. C'est un bel espace ouvert sur l'architecture atypique du bâtiment.

Capacité : 60 places assises / 250 places debout

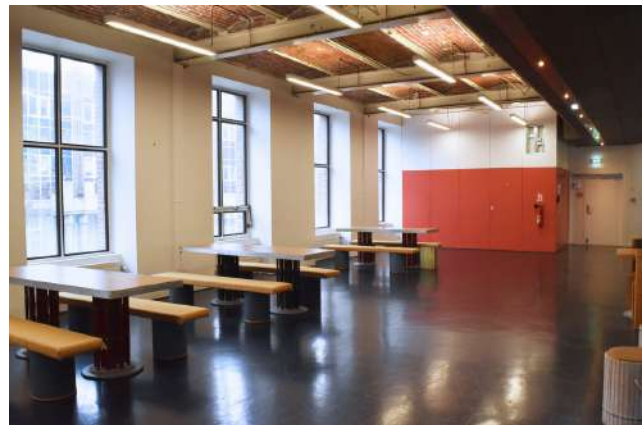
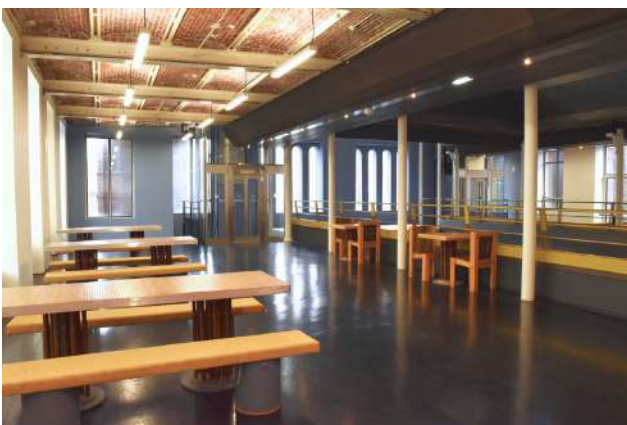
Équipement : prises électriques pour le branchement de cafetière, bouilloire, etc.

Accessible PMR : oui

Mobilier : tables, chaises, bar

À noter, cet espace ne dispose pas de réfrigérateur, de vaisselle, de cafetière ou de bouilloire. Toute organisation d'un café, d'un repas ou d'un cocktail devra être prise en charge par l'organisme réalisant la demande de privatisation. Le plateau n'est pas insonorisé.

Un accès parking peut être mis à disposition pour une prestation traiteur ou le déchargement de matériel multimédia.



INFORMATIONS SUPPLÉMENTAIRES


- Les Archives ne disposent pas d'un **parking** attitré mais un accès stationnement peut être donné pour les opérations logistiques.
- Il n'y a **pas d'accès wifi**.
- Prévoir des bouteilles d'eau pour les intervenants : le bâtiment ne contient pas de distributeur automatique ni de machine à café.
- Une **visite de repérage** devra être sollicitée en amont de votre événement.


CONTRACTUALISATION & FACTURATION

Une fois le devis validé par l'organisateur, une convention définissant les conditions et engagements de chacune des parties sera établie.

Une facture sera adressée à l'organisateur par les Archives nationales du monde du travail après la manifestation.

INFOS PRATIQUES

 Rond-point de l'Europe
59100 Roubaix
Accès parking livraison via le mail Jacques Prouvost

 Métro ligne 2, Tramway ligne R, station Eurotéléport